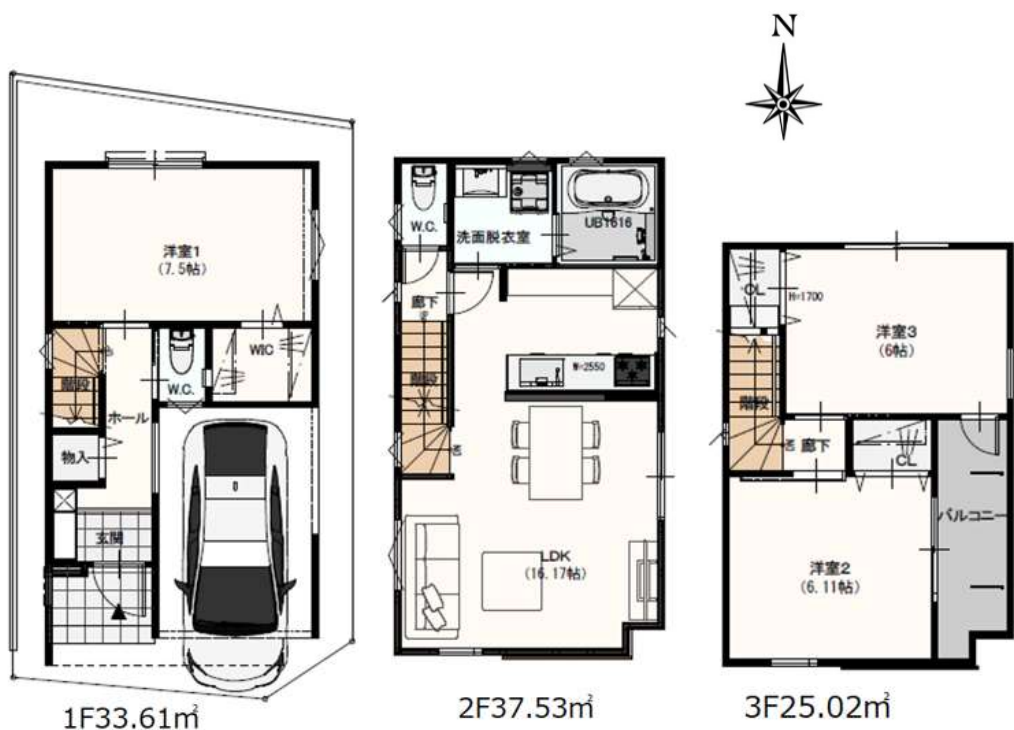


売地	価格 (税込) 4,680万円	交通 中央線「国立」駅徒歩20分 武蔵野線「西国分寺」駅徒歩21分	所在 東京都府中市北山町3-30-26 (住居表示3-30-10)
----	--------------------	---	---

東南角地のため陽当たり良好！ LDKガス床暖房付き♪



土地	権利	所有権		
	面積	56.74㎡ (17.16坪) 実測		
	私道			
	地目	山林	現況地目	山林
	地勢	平坦	接道舗装	有
接面道路	東側 10m (公道)	42条1項1号		
	南側 4m (公道)	42条2項道路		
借地料		借地期間		
建物	物件種目	新築戸建て		
	構造	木造3階建て		
	築年月	2024年10月 (完成予定)		
	面積	96.16㎡ (29.08坪)		
間取り	3LDK			
制限	都市計画	市街化区域		
	用途地域	第一種中高層専用地域		
	建蔽率	70%		
	容積率	200%		
	防火地域	準防火地域	計画道路	無
設備	高度地区	第2種高度	区画整理	計画無し
	ガス	都市ガス	汚水	本下水
引渡	飲用水	公営水道	雑排水	本下水
	現況	建築中		
備考	引渡	相談		
備考	<ul style="list-style-type: none"> 確定測量実施済 (令和6年5月) 学区 府中市立府中第七小学校 府中市立府中第七中学校 建築確認番号 第24UDI1C建01751号 省エネ適合住宅証明書発行手数料 11万円 1F33.61㎡に車庫部分 (10.53㎡) 含む 			

仕様・設備

- ・床暖房 LDK
- ・浴室乾燥機
- ・両面焼きグリル
- ・シャワー温水便座
- ・食洗器
- ・TVモニターインターホン
- ・玄関カードキー
- ・給湯器 (エコジョーズ)

※図面と現況が相違する場合は現況優先とします。



(社)東京都宅地建物取引業協会 (社)全国宅地建物取引業保証協会東京本部

◆未来を拓く、ハウジングアドバイザーグループ◆

株式会社 **グローバル都市開発**

〒183-0053

東京都府中市天神町1-11-10

東京都知事免許 (5) 81170号

TEL: 042-352-3232

FAX: 042-358-3223

Mail: info@global-td.com

取引態様 売主

手数料 3% (税込)

広告掲載 HPのみ

